



CHECK IN TIME,
PROTECT IN TIME

**Informations pour les
patients atteints de
diabète de type 2**

Prenez soin de vos reins:

Ce qu'il faut savoir sur la
santé rénale en cas de
diabète de type 2





Que puis-je faire pour surveiller et protéger la santé de mes reins ?



En savoir plus sur la santé des reins en cas de diabète: Cette brochure vous permettra de comprendre l'importance d'un contrôle régulier des reins pour les personnes atteintes de diabète de type 2.



Parlez à votre médecin: posez-lui des questions sur les tests eGFR et UACR, sur la signification de vos résultats et sur ce que vous pouvez faire pour protéger la santé de vos reins.



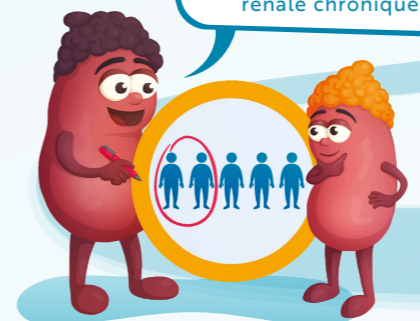
Effectuez régulièrement un test UACR: Demandez à votre médecin de vous prescrire un test urinaire simple et fiable pour compléter vos analyses sanguines de la fonction rénale.

SAVIEZ-VOUS QUE ?

SI VOUS SOUFFREZ DE DIABÈTE DE
TYPE 2, DEMANDEZ À VOTRE MÉDECIN
DE VOUS FAIRE PASSER UN TEST DES
MALADIES RÉNALES CHRONIQUES



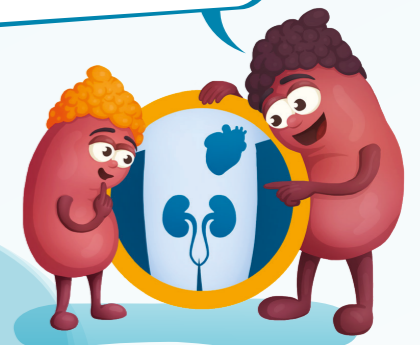
Mais si la MRC est détectée à un stade précoce, il existe des moyens de la ralentir!



2 personnes sur 5 atteintes de diabète de type 2 développeront une maladie rénale chronique (MRC)!



Le meilleur moyen d'y parvenir est d'effectuer un simple test d'urine!



La MRC peut entraîner une insuffisance rénale et de graves problèmes cardiaques!

“

Pourquoi est-il important de faire contrôler mes reins régulièrement, même si je me sens bien ?



La MRC se développe chez **2 personnes sur 5** atteintes d'un diabète de type 2²



Si vous souffrez de diabète de type 2, il y a de fortes chances que votre diabète cause des dommages à des parties importantes de votre corps, en particulier votre coeur, vos reins et vos yeux.³⁻⁵

En général, on ne remarque rien pendant un certain temps, mais avec le temps, les dommages peuvent devenir beaucoup plus graves.^{6,7}

Lorsque les lésions rénales s'aggravent, elles peuvent devenir ce que l'on appelle des maladies rénales chroniques (MRC).⁸

C'est pourquoi il est important d'effectuer des contrôles réguliers auprès de votre médecin. Il peut vérifier le bon fonctionnement de vos reins en analysant vos urines et votre sang.¹

Pourquoi est-il si important de détecter la MRC à un stade précoce ?

Si la MRC n'est pas traitée, la fonction rénale se détériore jusqu'à la défaillance, ce qui peut conduire à la dialyse ou à la transplantation.⁴

Dès les premiers stades de la MRC, la diminution de la fonction rénale peut affecter d'autres organes, augmentant le risque de maladies cardiovasculaires (dommages au cœur et aux

vaisseaux sanguins) et de rétinopathie (dommages aux yeux).^{2,4,8} Dans l'ensemble, cela peut rendre difficile de vivre sa vie comme on l'entend, et éventuellement raccourcir l'espérance de vie.^{8,9}

MRC + T2D



Une cause majeure d'insuffisance rénale nécessitant une dialyse ou une transplantation⁴



Risque $\geq 3x$ plus élevé de problèmes cardiaques graves par rapport aux personnes souffrant uniquement de diabète de type 2⁸



Une durée de vie réduite jusqu'à 16 ans par rapport à la population générale⁸





Détection précoce des lésions rénales⁶



L'examen régulier de la santé des reins peut aider à détecter la MRC à un stade précoce.⁴

Ralentir la MRC^{1,6}



Adaptation du mode de vie



Contrôles réguliers



Traitement médical

Avec votre médecin, vous pouvez retarder les lésions rénales en modifiant votre mode de vie, en contrôlant votre glycémie, votre tension artérielle et votre taux de cholestérol, et en commençant le traitement prescrit.^{1,6}

Réduire les risques et améliorer la santé du coeur et des reins^{1,6}



En connaissant les tests rénaux recommandés, vous pouvez protéger votre santé générale en prenant les bonnes mesures.^{1,4}

Dans la section suivante, vous en apprendrez davantage sur les simples analyses d'urine et de sang qui permettent de détecter précocement les lésions rénales.^{1,4}

Comment savoir si je suis atteint de la MRC?

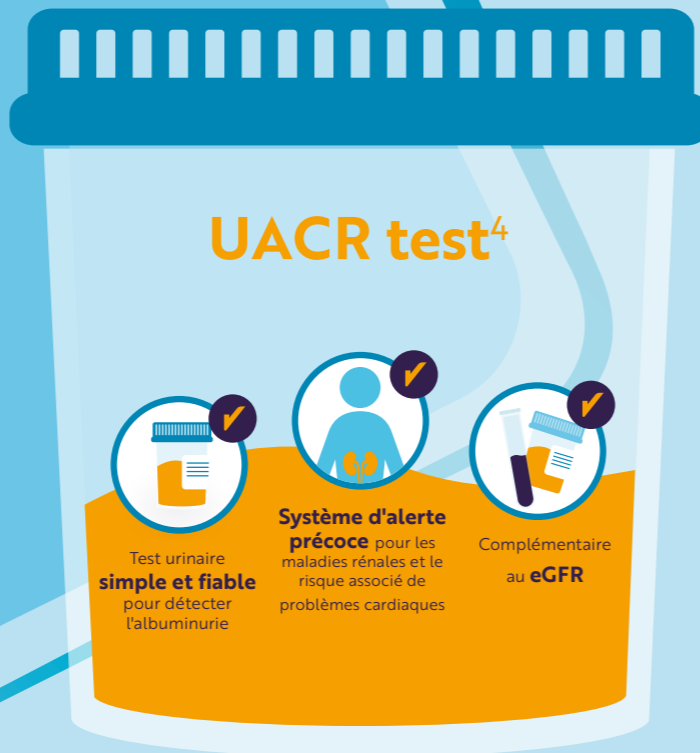
Il existe deux tests permettant de vérifier la santé de vos reins:^{4,8}

✓ Une simple analyse d'urine qui mesure la quantité d'une protéine appelée albumine dans votre urine : le rapport albumine-créatinine dans l'urine (UACR).

✓ Une analyse de sang connue sous le nom de débit de filtration glomérulaire estimé (eGFR), qui mesure la qualité de la filtration du sang par les reins.

Une augmentation de l'UACR (connue sous le nom d'albuminurie) peut indiquer des lésions rénales, ainsi qu'un risque élevé de problèmes cardiaques. Le test UACR détecte souvent les problèmes rénaux plus tôt que le test eGFR - **c'est pourquoi les deux tests sont nécessaires pour obtenir une image complète du fonctionnement de vos reins.**⁴

Ces tests doivent être effectués **au moins une fois par an pour toutes les personnes atteintes de diabète de type 2** (comme le recommandent les principales organisations médicales).^{1,4,10} Votre médecin vous indiquera si ces tests doivent être effectués plus souvent, en fonction de vos résultats.¹



Que dois-je savoir sur le test d'urine ?

Le test UACR est facile à réaliser :

1

Votre médecin vous prescrit le test et vous fournit un bocal de prélèvement d'urine.

2

Vous donnez un échantillon d'urine⁴ selon les instructions de votre médecin. (Nous vous donnons quelques conseils à la page suivante)

3

Votre échantillon est analysé en laboratoire ou en clinique et les résultats vous sont communiqués par votre médecin.

4

Si votre résultat UACR est élevé, **un nouveau test est nécessaire** dans les 3 à 6 mois pour confirmer les résultats^{1,4}

Conseils pour donner

..... de votre échantillon d'urine

1 Lavez vos mains

2 Recueillez un peu d'urine dans le bocal de collecte - les échantillons prélevés à tout moment de la journée peuvent être utilisés¹

3 Fermez fermement le couvercle du bocal de collecte

4 Lavez vos mains

Les situations suivantes peuvent affecter temporairement la quantité d'albumine dans votre urine, il est donc préférable d'attendre qu'elles disparaissent avant de prélever votre échantillon:⁴



Vous avez fait de l'exercice au cours des dernières 24 heures



Vous avez vos règles



Vous avez de la fièvre ou une infection

Existe-t-il d'autres moyens de vérifier la santé de mes reins?

Une autre façon de détecter la présence d'albumine dans les urines est le test de la bandelette réactive, qui donne des résultats immédiats.⁴

Cependant, la quantité d'albumine doit être assez élevée pour être détectée par la bandelette réactive, ce qui se produit généralement dans les stades avancés de la MRC. C'est pourquoi l'UACR est considéré comme le meilleur test pour détecter les lésions plus tôt.^{4,9}

Les notes

MRC: La maladie rénale chronique; eGFR, estimated glomerular filtration rate; T2D: diabète de type 2; UACR, urine albumine-creatinine ratio

Références: 1. de Boer IH, et al. Diabetes Care 2022;45:3075-3090; | 2. Kidney Disease: Improving Global Outcomes (KDIGO) Diabetes Work Group. Kidney Int 2022;102:S1-S127; | 3. ElSayed NA, et al. Diabetes Care 2023;46:S158-S190; | 4. ElSayed NA, et al. Diabetes Care 2023;46:S191-S202; | 5. ElSayed NA, et al. Diabetes Care 2023;46:S203-S215; | 6. Skolnik NS & Style AJ. Diabetes Ther 2021;12:1613-1630; | 7. Szczech LA, et al. PLoS One 2014;9:e110535; | 8. Rossing P & Epstein M. Am J Med 2022;135:576-580; | 9. Park JJ, et al. PLoS One 2017;12:e0171106; | 10. Cosentino F, et al. Eur Heart J 2020;41:255-323

Ensemble, nous pouvons protéger le coeur et les reins



CHECK IN TIME,
PROTECT IN TIME

En savoir plus:

